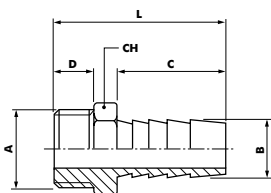


MTRL Om inget annat nämnts gäller för armatur mtrl OT58 Förnicklad Mässing, maxtryck 60 bar, temp -10 till +80°C

1023

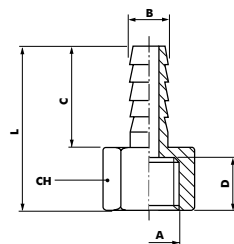
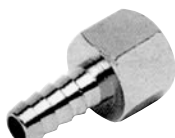
Slangsockel med utvändig gänga.



Art.	A	B	C	D	L	CH	Förp.
1023/1	1/8"	6	21	6	31	12	20
1023/4	1/8"	9	21	6	31	12	20
1023/5	1/4"	6	22	8	34,5	15	20
1023/8	1/4"	9	22	8	34,5	15	20
1023/9	1/4"	10	22	8	34,5	15	20
1023/10	1/4"	12	22	8	34,5	15	20
1023/12	3/8"	9	24	9	38	19	20
1023/13	3/8"	10	24	9	38	19	20
1023/14	3/8"	12	24	9	38	19	20
1023/17	1/2"	12	25	10	41	24	20

1024

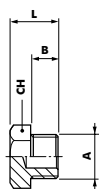
Slangsockel med invändig gänga.



Art.	A	B	C	D	L	CH	Förp.
1024/2	1/8"	6	19,5	8,5	30	14	10
1024/8	3/8"	10	19,5	11,5	33,5	20	10
1024/10	1/2"	12	19,5	14,5	37,5	24	10

1050

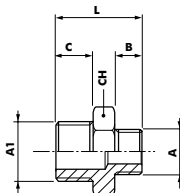
Plugg med sexkant & utvändig gänga.



Art.	A	B	L	CH	Förp.
1050/1	1/8"	6,5	10,5	12	20
1050/2	1/4"	8	13	15	20
1050/3	3/8"	9	14	19	20
1050/4	1/2"	10,5	15,5	24	20
1050/5	3/4"	11	16	30	10

1052

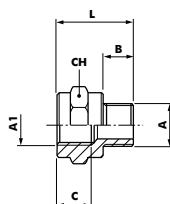
Dubbelnippel med utvändig gänga.



Art.	A	A1	B	C	L	CH	Förp.
1052/1	1/8"	1/8"	6	6	16,5	14	20
1052/2	1/8"	1/4"	6	8	19	17	20
1052/3	1/8"	3/8"	6	9	20	19	20
1052/4	1/8"	1/2"	6	10	21,5	24	20
1052/5	1/4"	1/4"	8	8	21	17	20
1052/6	1/4"	3/8"	8	9	22	19	20
1052/7	1/4"	1/2"	9,5	12	29,5	24	20
1052/8	3/8"	3/8"	9	9	23	19	20
1052/9	3/8"	1/2"	9	10	24,5	24	20
1052/10	1/2"	1/2"	10	10	25,5	24	20
1052/11	1/2"	3/4"	14	16,5	37,5	27	10

1054

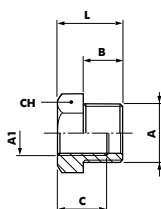
Reducernippel med inv / utv gänga.



Art.	A	A1	B	C	L	CH	Förp.
1054/1	1/8"	1/8"	6	7,5	16,5	14	20
1054/2	1/8"	1/4"	6	10,5	19,5	16	20
1054/3	1/8"	3/8"	6	12	20	22	20
1054/4	1/8"	1/2"	6	15	24	26	20
1054/6	1/4"	3/8"	8	12	22,5	22	20
1054/7	1/4"	1/2"	8	15	26	26	20
1054/8	3/8"	3/8"	9,5	12	23,5	22	20
1054/9	3/8"	1/2"	8,5	15	27	26	20
1054/10	1/2"	1/2"	10	15	28	26	20

1055

Bussning med inv / utv gänga.



Art.	A	A1	B	C	L	CH	Förp.
1055/1	1/4"	1/8"	8,5	9,5	13,5	15	20
1055/2	3/8"	1/8"	9	12	14	19	20
1055/3	3/8"	1/4"	9	14	14	19	20
1055/4	1/2"	1/8"	14	10	19,5	22	20
1055/5	1/2"	1/4"	13,5	13	19,5	22	20
1055/6	1/2"	3/8"	13,5	15,5	19,5	22	20
1055/7	3/4"	3/8"	12	17,5	17,5	30	10
1055/8	3/4"	1/2"	12	17,5	17,5	30	10